

Licht 512 DMX - 2 UNIVERSEN | 18 + 6 Dimmerkanäle*

Gerät	Stk	Typ	Leistung	Fabrikat
Lichtpult	1	FLX S24 48 Geräte / 512 DMX		Zero88
LED	4	Fresnel F2FC Po 18-55°– RGBW	1 x 240 W	Cameo
	10	Flat Pro12 RGBWA	12 x 10 W	Cameo
	8	ROOT Par7 – RGBWA-UV	6 x 12 W	Cameo
Halogen	2	Fresnel	1000 W	Spotlight
	4	PC	1000 W	Spotlight
	2	Profiler	1000 W	Spotlight
	2	Profiler 20° und 30°	1000 W	Lenco
	2	Profiler	500 W	Prelude
	5	Par 64 Long Black	1000 W	Pulse

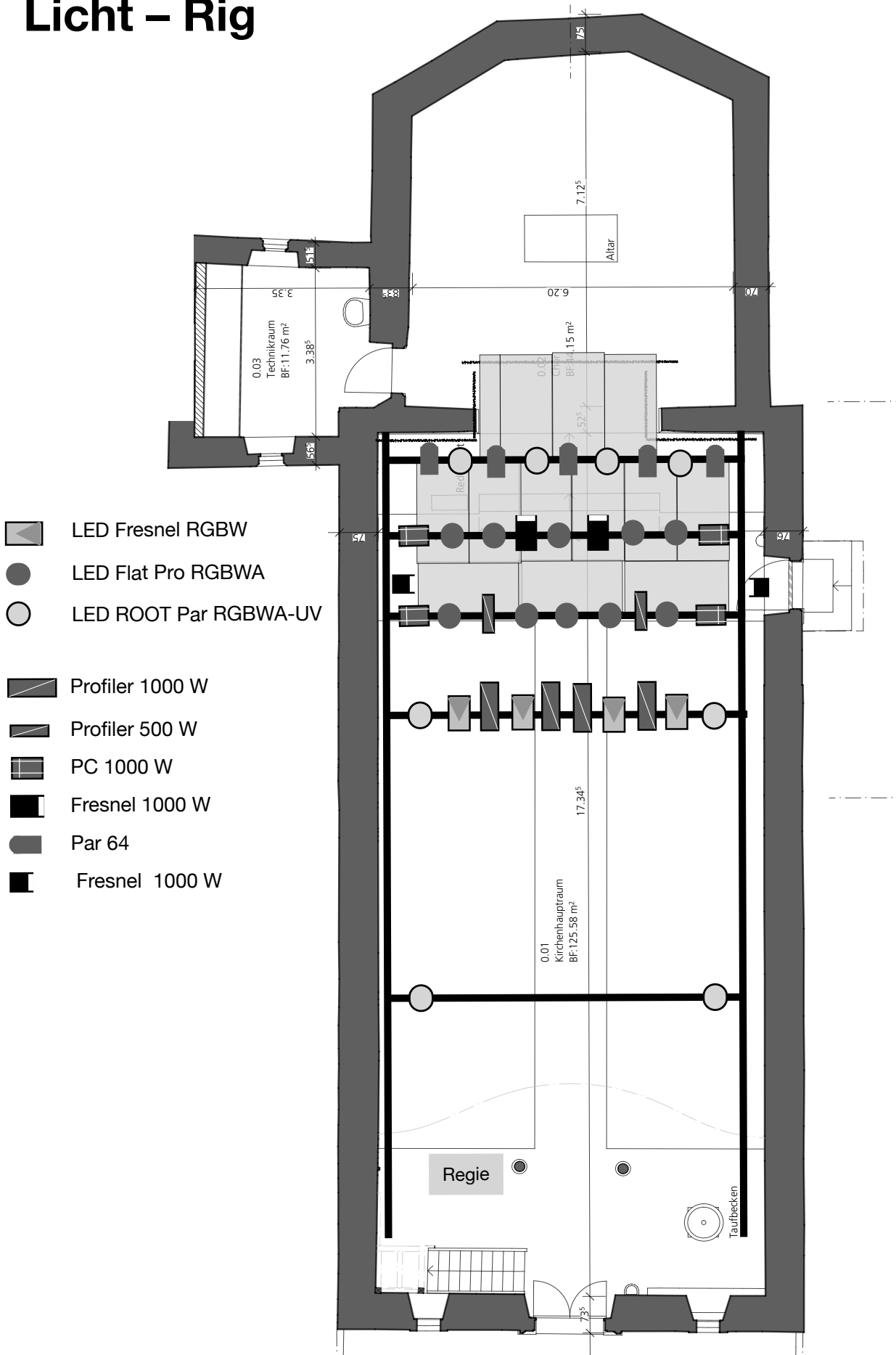
Stock Scheinwerfer (aktuell nicht am Rig gehängt)

Gerät	Stk	Leistung	Typ	Fabrikat
Halogen	3	1000 W	Fresnel	Spotlight
	2	500 W	Mini-PC	Strand
	3	1000 W	Par 64 Long Black (mit Bodenständer)	Pulse

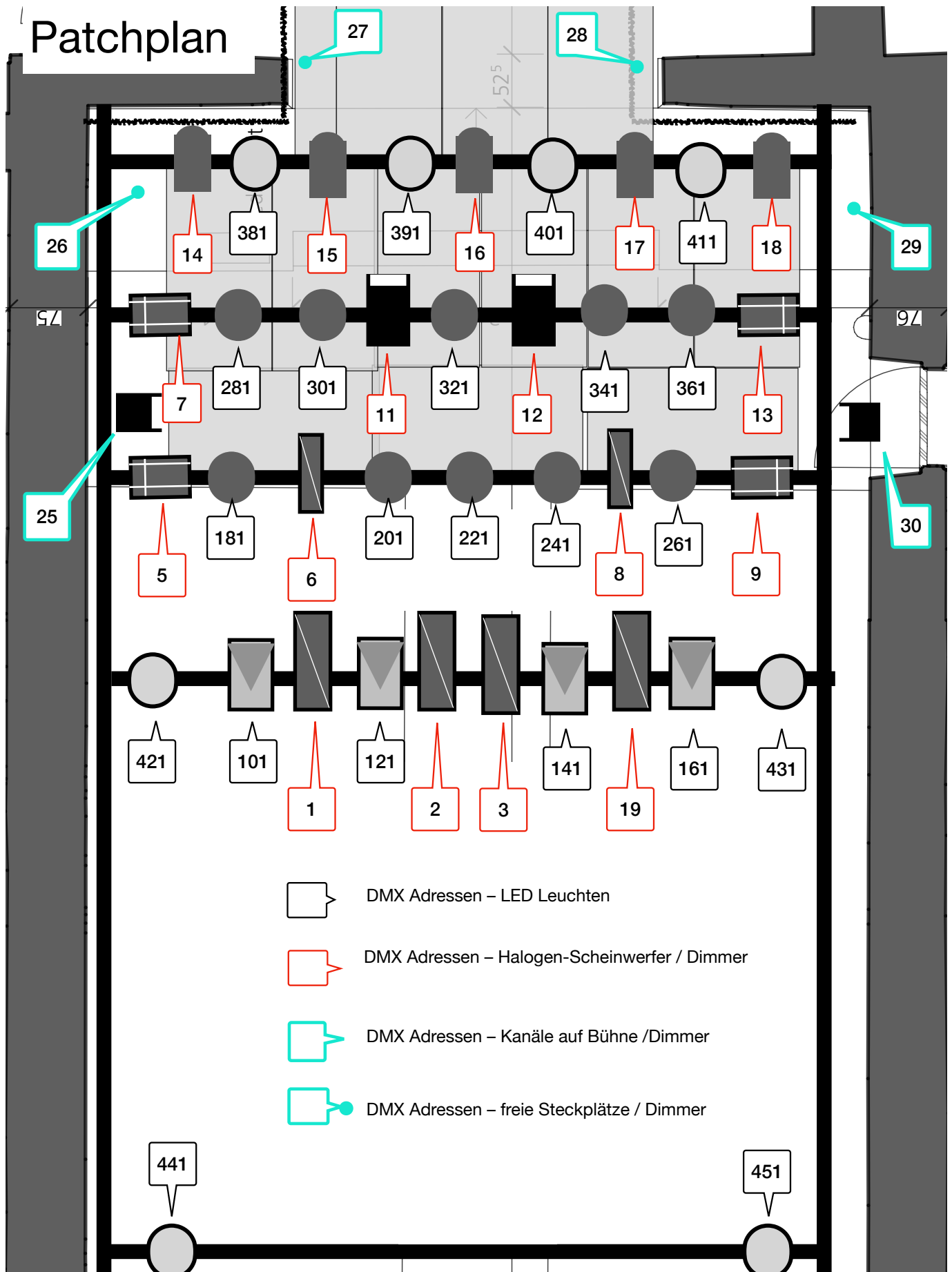
* Im Rig sind 18 Dimmerkanäle verfügbar

6 Dimmerkanäle sind für Gassenlicht und Beleuchtung auf der Bühne angelegt.

Licht - Rig



Patchplan



AUDIO

16 Kanäle XLR

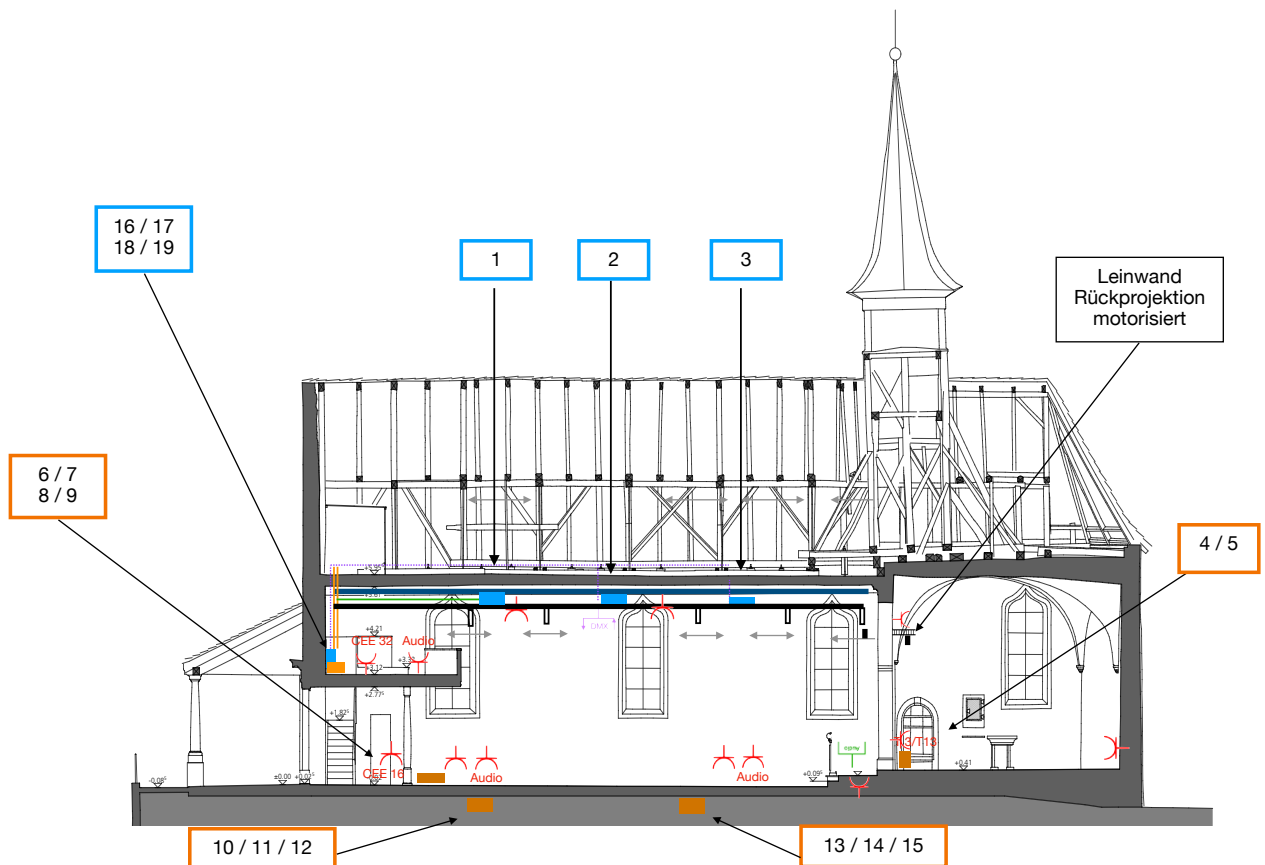
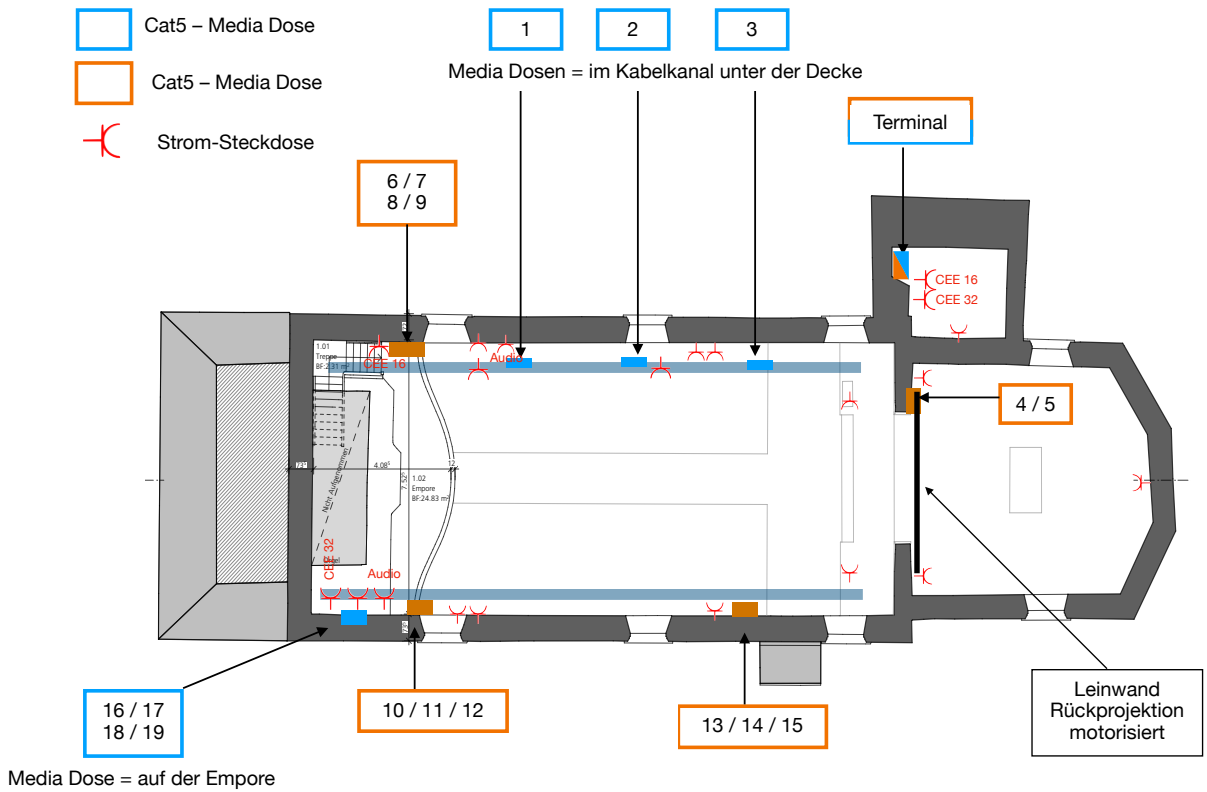
Audiomixer	1	DM3 – 16-Kanal digital Mixer		Yamaha
	1	Digitale Dante Stagebox Tio1608 – D		Yamaha
	1	8/4 analog Multicord auf Bühne		
FOH	2	LX-100 – Passiver Linienstrahler	400 W	FOHHN
	1	12“ XS-22 Subwoofer	500 W	FOHHN
	1	DI-4.1000 Endstufe	4 x 1000 W	FOHHN
Mikrofone	2	Funkstrecken EW-D Drahtlos Set		Sennheiser
	2	835 Handmikrofone		Sennheiser
	2	Headsets		Sennheiser
	2	Mikrofonständer		K&M
	1	DI Stereo-Box		
Monitore	-	keine vorhanden!		

VIDEO

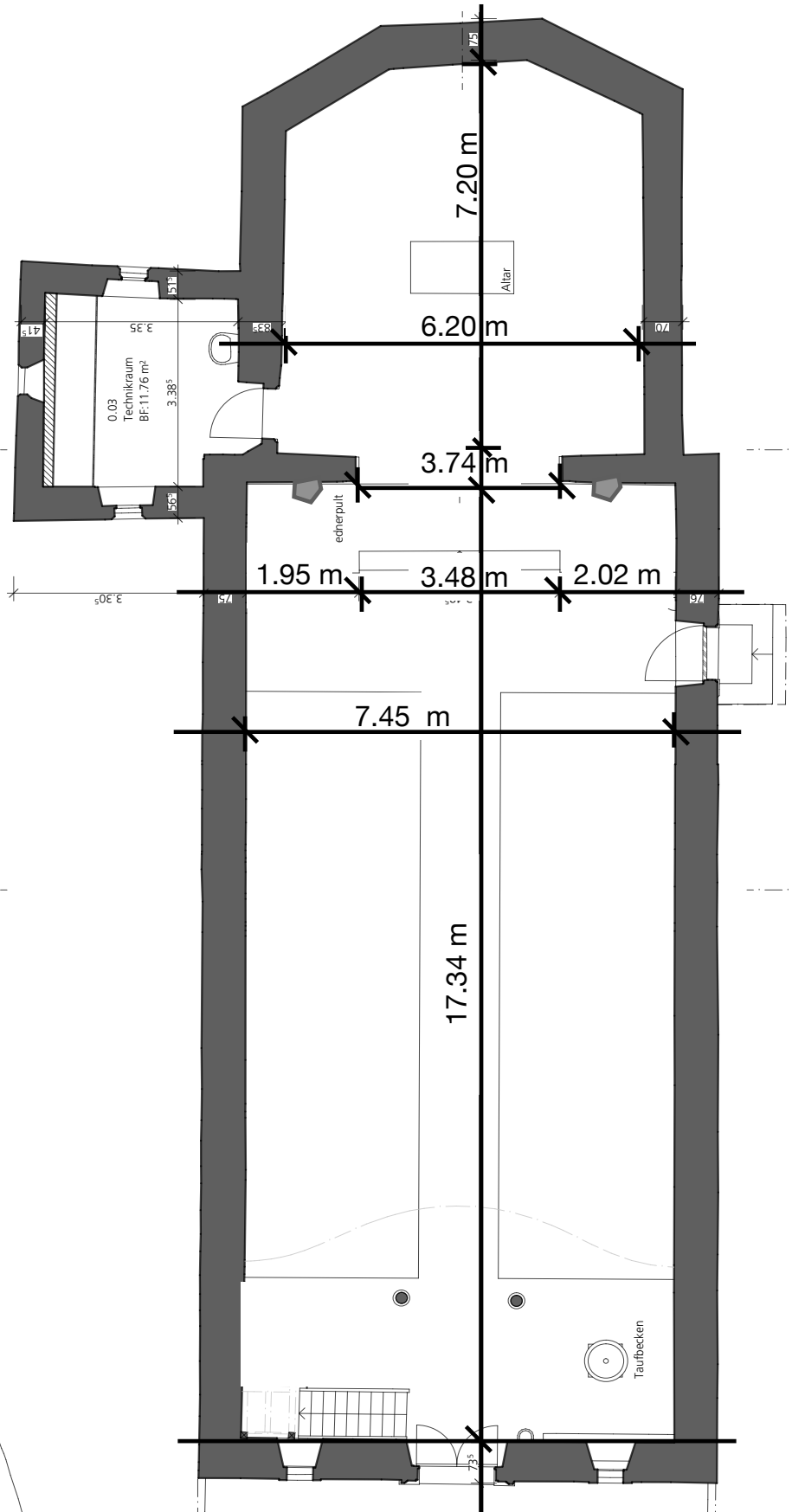
HDMI – VGA

Beamer	1	5200 ANSI Lumen	Epson PowerLite EB-L530U	EPSON
4K Switch	1	HDMI/USB-C/VGA	4K Multi-Format to HDAMI /HD BaseT Switch	CYP
Leinwand	1	3,5 m x 3 m	LT370 DCO Rückprojektion, motorisiert	Screenline

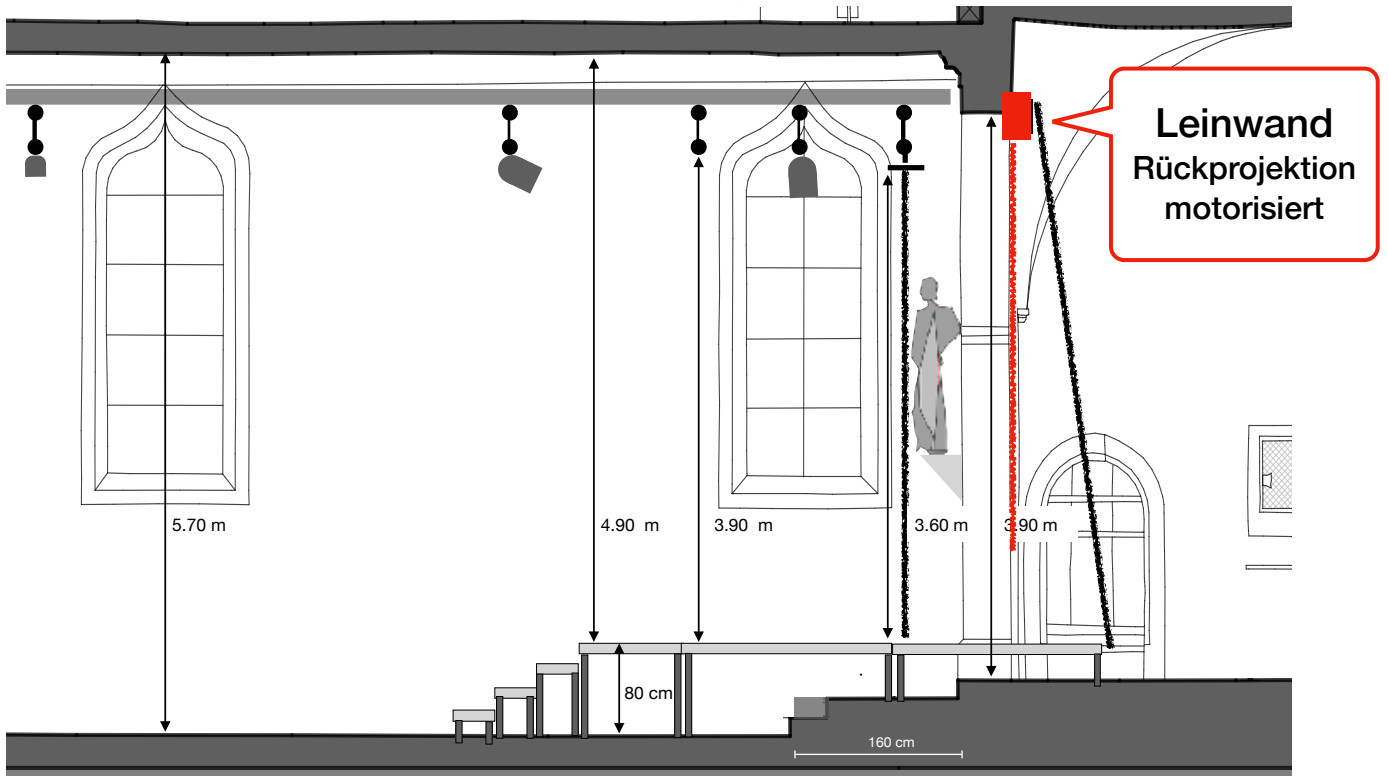
Strom Steckdosen u. Netzwerk Cat5



Masse



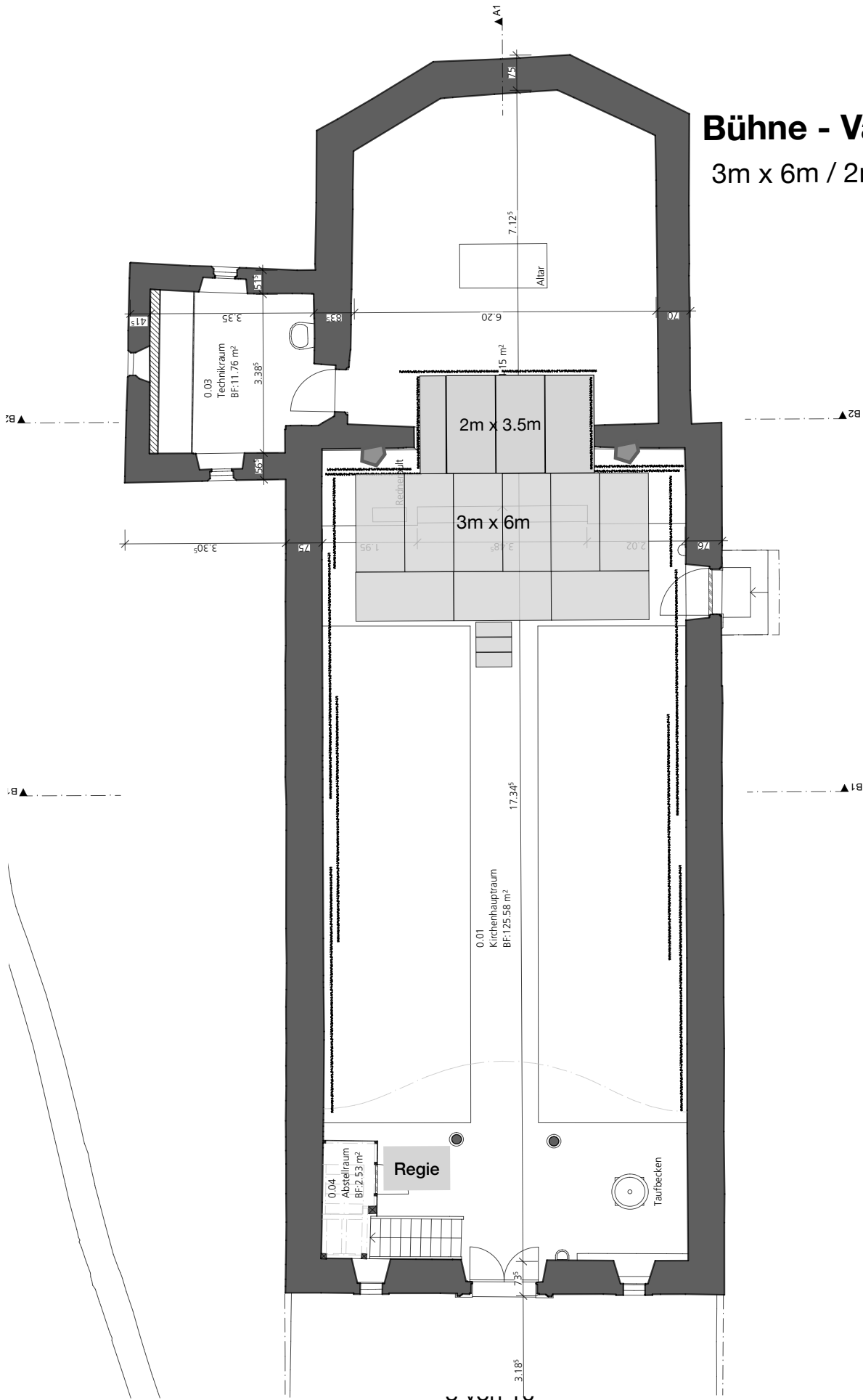
Masse

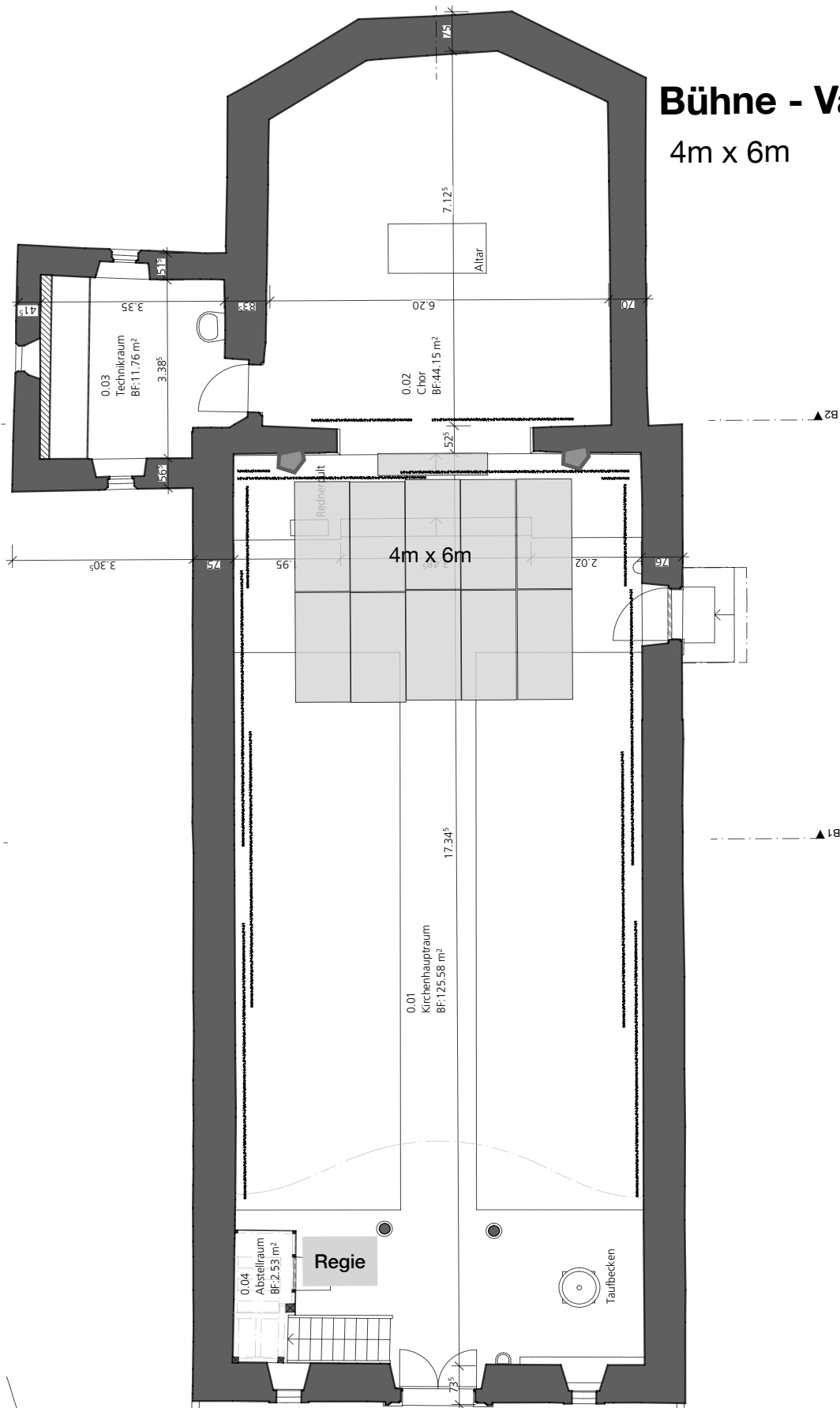


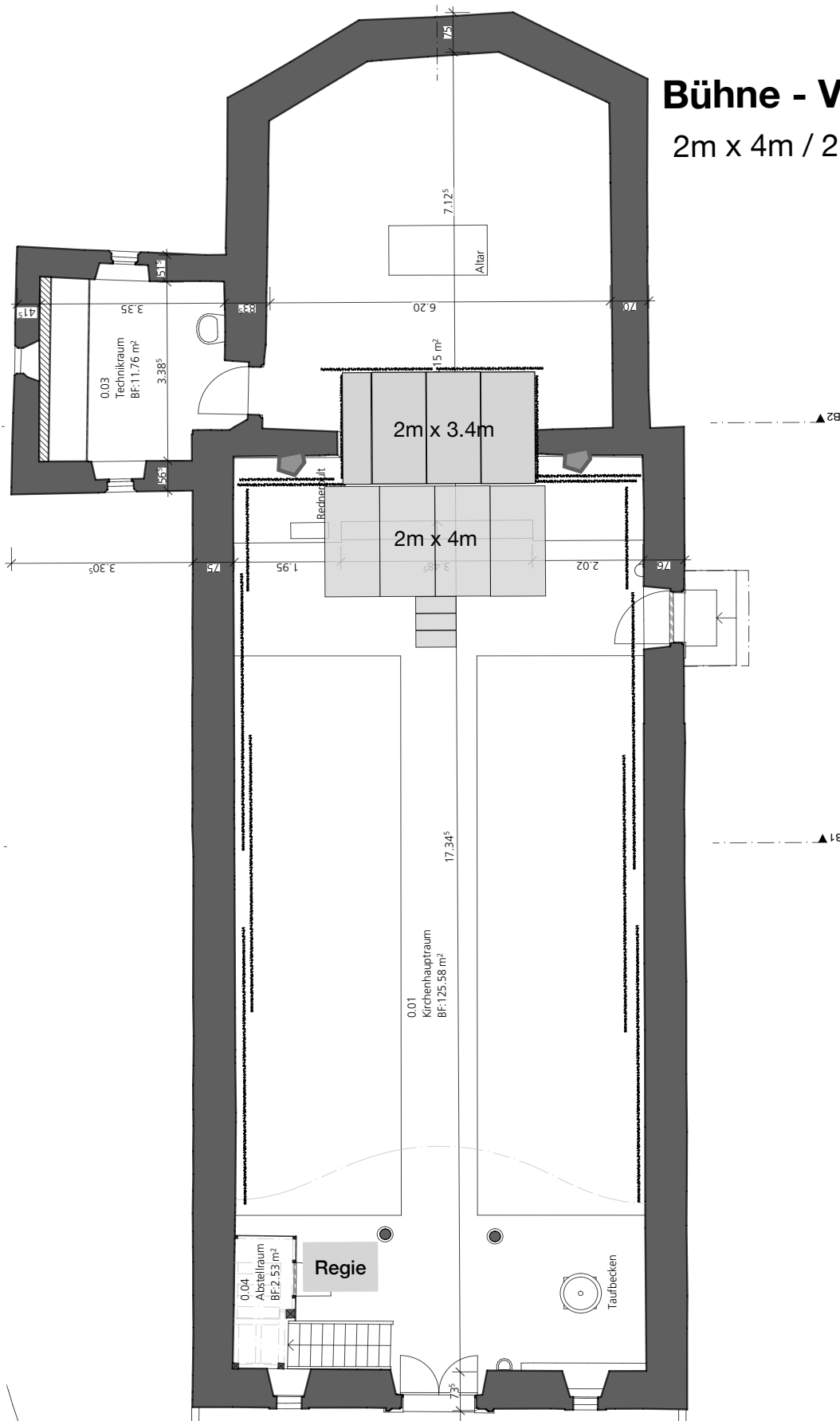
Bühnengrösse maximal	4 m x 6 m
Bühnenhöhe	0.8 m
Oberkante Bühne bis Decke	4.90 m
Oberkante Bühne bis UK-Traverse	3.80 m
Rückvorhang ab OK-Bühne	3.60 m
Raumhöhe	5.70 m
Treppe	0.8 m 3 Stufen

Bühne - Variante A

3m x 6m / 2m x 3.5m







Bühne - Variante C

2m x 4m / 2m x 3.4m